

# KORZYŚCI DLA KLIENTA



## WIĘKSZY DOSTĘP

Minimalizacja ryzyka awarii i zmniejszenie liczby nieplanowanych zatrzymań urządzenia.



## WIĘKSZE BEZPIECZEŃSTWO

Przewidywanie awarii, dzięki alarmom aktywowanym w czasie rzeczywistym i programowalnym danym urządzenia.



## WIĘKSZA OPŁACALNOŚĆ

Zwiększenie rentowności całkowitego kosztu.



## WIĘKSZA ŚWIADOMOŚĆ

Podjęcie obiektywnych decyzji w oparciu o dane.  
Więcej informacji.



Więcej informacji

**GH**  
CRANES & COMPONENTS

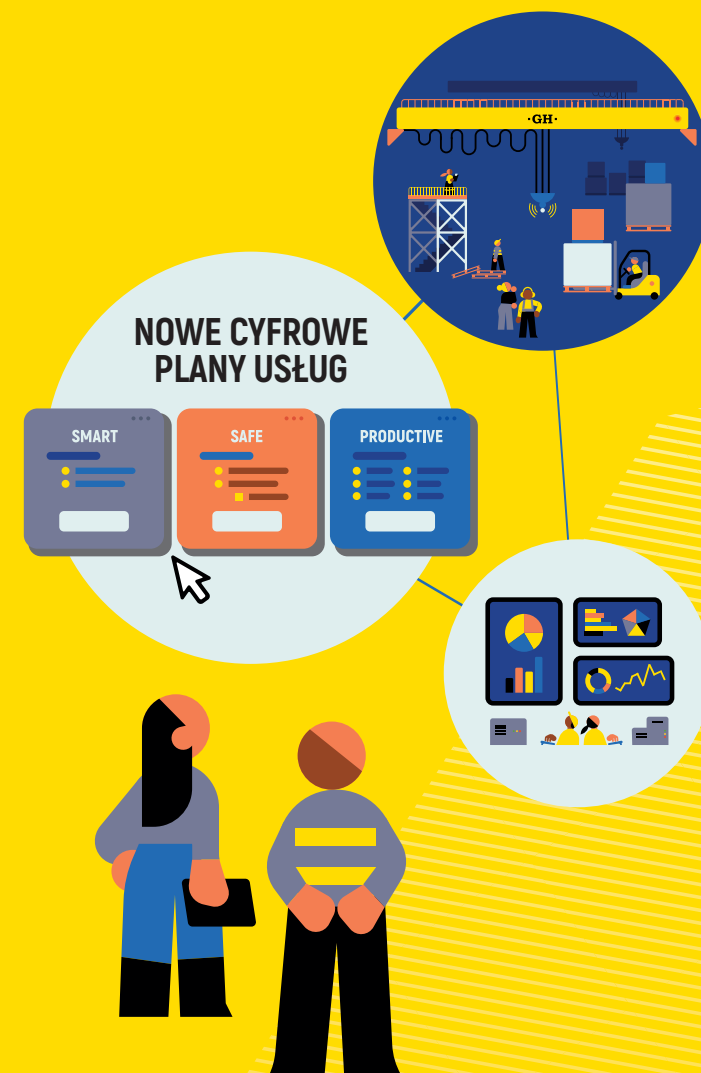


ghcranes.com

# GH Realtime

The best decisions right now

## NOWY CYFROWY WYMIAR W ZAKRESIE KONSERWACJI



# WYKORZYSTAJ W PEŁNI MOŻLIWOŚCI SWOJEJ DZIAŁALNOŚCI

W GH uważamy, że najlepszy serwis to taki, który z wyprzedzeniem odpowiada na wszelkie potrzeby i który ma przygotowane rozwiązanie, zanim pojawi się problem. **A my właśnie taki serwis oferujemy, dzięki GH Real Time.**

Dzięki zaawansowanemu cyfrowemu technosystemowi, który **zapisuje wszelkie dane i zapewnia stałe połączenie się z maszynami**, możliwa jest stała kontrola cyklu życia suwnic w czasie rzeczywistym.

Wykorzystujemy **najnowsze technologie wykorzystywania danych**, zapisywanych zarówno w systemie suwnicy, jak i tych zapisywanych w chmurze, aby zapewnić Klientowi informacje o cyklu życia sprzętu, **poprawić jego efektywność, bezpieczeństwo i zwiększyć wydajność pracy.**

## TRZY PLANY USŁUG

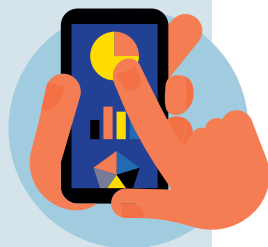
Stworzyliśmy **trzy plany serwisowe**, które obejmują różne pakiety monitorowania, konserwacji, wymiany części zamiennych i materiałów eksploatacyjnych, aby dostosować je do potrzeb działalności Klienta:



**PLAN SMART** pozwala na **codzienną wizualizację danych**. Jest to początek cyfryzacji w zakresie zabiegów konserwacyjnych w przemyśle.

**PLAN SAFE**, oprócz **monitoringu** i innych usług, takich jak **systemy alarmowe**, raporty z przetworzonych danych **zawierające zalecenia oraz zdalna kontrola prowadzona przez personel GH**, zwiększa bezpieczeństwo personelu, dzięki nowym, zaprojektowanym specjalnie do tego celu, cyfrowym możliwościom w zakresie konserwacji.

**PLAN PRODUCTIVE** jest uzupełnieniem poprzednich usług o doświadczenie i wiedzę na temat dźwigów i sektora GH. Zespół naszych ekspertów **analizuje dane dotyczące każdej maszyny i interpretuje je dzięki aktywnemu monitorowaniu, przy zastosowaniu własnego oprogramowania**, które oblicza cykl życia każdego komponentu. Dostosowanie konserwacji do rzeczywistego zastosowania suwnicy.



	SMART	SAFE	PRODUCTIVE
<b>MONITORING</b>			
Codzienna <b>wizualizacja danych</b> .	●	●	●
<b>Monitoring w trybie proaktywnym</b> , prowadzony przez GH i dotyczący aktywności dźwigów.	—	—	●
<b>Wyzwalanie alarmów krytycznych</b> w trybie reaktywnym.	—	●	●
<b>Wyzwalanie alarmów prewencyjnych</b> i proaktywne nimi zarządzanie.	—	—	●
Okresowe raporty <b>post-processingowe</b> wysyłane drogą mailową.	—	●	●
<b>Wizualizacja dokumentacji technicznej</b> .	●	●	●
<b>Portal Klienta:</b> Zarządzanie dokumentacją / Historia danych / Cyfryzacja	—	●	●
Pozycjonowanie danych operacyjnych do spersonalizowanego przetwarzania w systemie zarządzania portalu KLIENTA.	—	●	●
<b>KONSERWACJA PROFILAKTYCZNA</b>			
<b>Nowe zakresy konserwacji*</b> związane z alarmami.	—	●	—
<b>Obliczanie cyklu życia</b> poszczególnych elementów, przy zastosowaniu inteligentnego systemu, w celu wyszczególnienia późniejszych zaleceń dotyczących działań, które należy wykonać.	—	—	●
<b>KONSERWACJA NAPRAWCZA</b>			
<b>Zdalna diagnostyka wstępna</b> w trybie doraźnym.	—	●	●
<b>Zdalna diagnostyka wstępna</b> w trybie prewencyjnym.	—	—	●
<b>CZĘŚCI ZAMIENNE I MATERIAŁY EKSPLOATACYJNE</b>			
<b>Wysoka dostępność</b> części zamiennych i materiałów eksploatacyjnych.	●	●	●
<b>Doradztwo</b> w zakresie krytycznych części zamiennych, z możliwością uzyskania specjalnych rabatów.	—	—	●

\* Koszt wykonania nie jest wliczony w cenę Planu.